



DESCRIPTION

Disponible en 4 teintes et différents formats à combiner selon vos goûts et vos envies, la collection de dalles et margelles s'adapte à tous les styles et toutes les ambiances.

LES + PRODUITS :

- Résistant au gel
- Antidérapant
- Large gamme d'accessoires
- Pose sur plots facile et rapide (ép. 3,6 cm et 4,5 cm)
- Disponible en kits margelles de piscine
- Différents formats disponibles



CARACTÉRISTIQUES TECHNIQUES

CARACTÉRISTIQUES D'ASPECT ET DE STRUCTURE :

Les produits ne doivent pas présenter de défauts tels qu'épaufrures, fissures ou écaillages visibles à hauteur d'homme et à 2 m de distance sous éclairage moyen.

DIMENSIONS NOMINALES ET TOLÉRANCES DIMENSIONNELLES :

Dalles monoformats :

- 40 x 40 - ép. 2,5 ou 3,6 cm (classe T7)
- 50 x 50 - ép. 2,5 ou 3,6 cm (classe T7)
- 75 x 50 - ép. 2,5 ou 3,5 cm ou ép 4,5 cm (classe T7)

Margelle plate : 50 x 33 cm - ép. 3,5 cm (margelles courbes / angles disponibles)

Margelle plate inclinée : 50 x 28 cm - ép. 3,5 à 4,5 cm (margelles courbes / angles disponibles)

Margelle galbée arrière arrondi largeur 25 : 50 x 25 - ép. 2,5 à 4,8 cm (margelles courbes / angles disponibles)

Margelle galbée arrière arrondi largeur 32 : 50 x 32 - ép. 3,4 à 6,2 cm (margelles courbes / angles disponibles)

Tolérance maximale sur l'épaisseur : ± 3mm en moyenne

Tolérances maximales pour la longueur et largeur : ± 5mm en moyenne

CARACTÉRISTIQUES PHYSIQUES :

Résistance aux agressions climatiques : Gel / dégel (avec et sans sels)

Absorption d'eau : ≤ 6 %

Résistance à l'abrasion :

- Essai d'abrasion au disque large : classe U4

Longueur de l'empreinte : ≤ 21 mm

Résistance à la glissance :

- Pour les dalles : essai avec le pendule SRT.
- Pour les margelles : essai au plan incliné (Selon l'annexe E de EN 13451-1 > 18°)

Résistance au poinçonnement :

- Classe P4 : classe U4 + charge de rupture ≥ 2,5 kN et pas de dégradation après trois chocs durs successifs

CARACTÉRISTIQUES MÉCANIQUES :

Résistance à la rupture en flexion : ≥ 4 MPa

Charge de rupture minimale en flexion :

- Dalles d'épaisseur 2,5 cm : 2,5 kN (classe H2)
- Dalles d'épaisseur 3,5 cm : 5 kN (classe H3)
- Dalles d'épaisseur 3,6 cm ou 4,5 cm : 7 kN (classe T7)

CARROSSABLE :

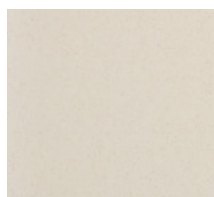
Non, strictement réservé à un usage piétonnier

COLORIS DISPONIBLES

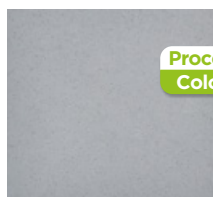
Processus
Color +

Chaque dalle dans son coloris gris, bénéficie d'un processus de fabrication particulier destiné à fixer la couleur pour en préserver la durabilité, la profondeur et l'uniformité.

PROTECTION DE SURFACE REQUISE APRÈS LA POSE.



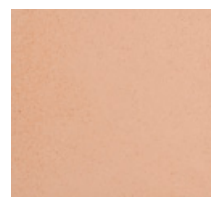
Ton pierre nuancé



Gris nuancé



Quercy



Rose provence

POSE DES DALLES

Épaisseur 2,5 cm : pose collée

Épaisseur 3,5 cm : pose sur sable ou collée

Épaisseur 3,6 cm : pose sur plots, pose sur sable ou collée

Épaisseur 4,5 cm : pose sur sable ou sur plots ou collée

Retrouvez les informations de pose en détail dans les notices de pose.



POSE DES MARGELLES

Pose collée

Retrouvez les informations de pose en détail dans les notices de pose.



CONDITIONNEMENT

DALLES RUSTIQUE BULLÉE					
Désignation	Poids kg / m²	Conditionnement		Coloris	Code article
		m²	Un		
ÉPAISSEUR 2,5 CM					
Dalle 40 x 40 cm	56	15,36	96	Ton pierre nuancé	310446
				Gris nuancé	311057
				Rose provence	310565
				Quercy	310766
Dalle 50 x 50 cm	59	22	88	Ton pierre nuancé	310023
				Gris nuancé	310158
				Rose provence	310294
				Quercy	310293
Dalle 75 x 50 cm		15,75	42	Ton pierre nuancé	310434
				Gris nuancé	310318
ÉPAISSEUR 3,5 CM					
Dalle 75 x 50 cm	77	11,63	31	Ton pierre nuancé	310316
				Gris nuancé	310209
ÉPAISSEUR 3,6 CM					
Dalle 40 x 40 cm (classe T7)	84	11,52	72	Ton pierre nuancé	313852
				Gris nuancé	313853
				Rose provence	313854
				Quercy	313855
Dalle 50 x 50 cm (classe T7)	84	15	60	Ton pierre nuancé	313845
				Gris nuancé	313846
				Rose provence	313856
				Quercy	313857
ÉPAISSEUR 4,5 CM					
Dalle 75 x 50 cm (Classe T7)	109	8,62	23	Ton pierre nuancé	310560
				Gris nuancé	310442

PRÉCAUTIONS D'UTILISATION

Vérifiez dès réception le contenu de votre livraison, car les réclamations concernant l'aspect des produits doivent être faites avant la pose, notre responsabilité se limitant exclusivement au seul remplacement des produits défectueux.

Pour tous les produits béton qui présentent des nuancages de couleur : afin que ces nuancages embellissent votre réalisation, il est indispensable de procéder de la façon suivante :

- La totalité de la livraison doit être sur le chantier avant le démarrage de la pose. Pour toute commande complémentaire du même produit en réassort, mentionnez sa référence et son n° de lot (date de fabrication)
- Ne superposez jamais les palettes
- Puisez simultanément dans toutes les palettes pour obtenir un mélange harmonieux des nuances de couleurs
- Conservez l'étiquette du produit avec le bon de livraison
- Non utilisation de nettoyeur haute pression

ENTRETIEN

Le béton est un matériau qui vit, respire, et transpire au gré des saisons et de son environnement.

Afin de le protéger durablement, et de faciliter son entretien régulier, nous vous conseillons d'appliquer une protection de surface qui limitera l'impact des agressions extérieures. Ce traitement est à appliquer à l'issue de la pose sur produit propre, sec, dégraissé, et sera éventuellement à renouveler selon les préconisations du fournisseur.

Un test préalable doit être effectué sur produit non posé afin de vérifier la compatibilité de la protection de surface avec la porosité du béton et s'assurer du rendu final.

Ne pas utiliser de nettoyeurs haute pression ou vapeur, y compris tous les accessoires (buse rotative, brosse...) qui peut dégrader l'état de surface des produits.

