



Pinces à main pour rivets aveugles $\varnothing 3,0$ à 5,0mm

Reference: E-500RH

CARACTÉRISTIQUES ET DIMENSIONS DE LA PINCE

Capacité : $\varnothing 3.0$ à 4.8 mm (4.8mm pour aluminium et acier uniquement)

Longueur : 255 mm

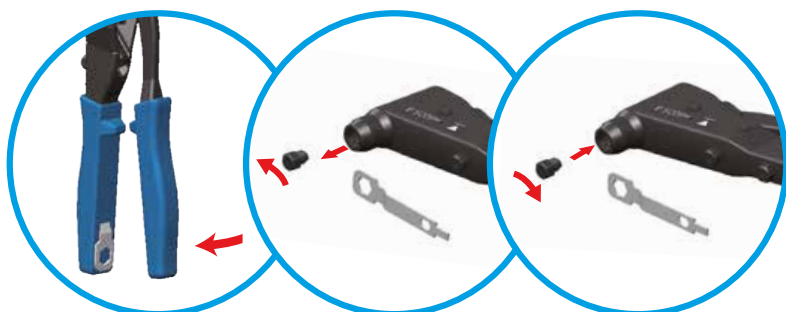
Poids : 0.7 kg

Matière corps : Aluminium moulé

Matière poignées : Plastique ABS



RÉGLAGE



CLÉ

NEZ DE POSE



B : $\varnothing 3.0/3.2$



C : $\varnothing 4.0$



D : $\varnothing 4.8/5.0$