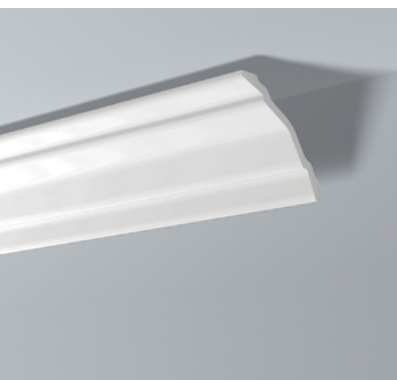


# WALLSTYL®

## Plinthes, Cimaises, Moulures



WALLSTYL®



### 1. MATÉRIAU

Matériau constitutif	Polystyrène extrudé; mousse homogène, à cellules fines et fermées, de couleur blanche.
Densité	Plinthes: env. 350 kg/m <sup>3</sup> Cimaises: env. 300 kg/m <sup>3</sup> Moulures: env. 220 kg/m <sup>3</sup>
Température de pose	+10°C à +30°C (idéalement +15°C à +25°C)
Résistance à la température	max. +70°C
Dureté de la surface (Shore D - valeurs moyennes)	Moulures: environ 30 Cimaises: environ 45 Plinthes: environ 50 selon norme DIN 53505/ISO 868

### 2. PROPRIÉTÉS SPÉCIFIQUES

#### Finition d'usine:

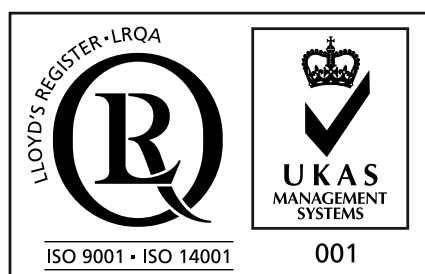
Primaire acrylique blanc mat, destiné à être peint

#### Surfaces apparentes:

Surface parfaitement lisse avec des extrémités nettes.

#### Surfaces d'encollage:

Surfaces résistantes, extrémités nettes. Striures au dos pour une meilleure adhérence de la colle.



NMC sa se réserve le droit de modifier à tout moment et sans avis préalable les caractéristiques et la gamme de ses produits. Les informations contenues dans ce prospectus sont données sur base de bonne foi et en rapport avec les connaissances techniques actuelles. L'application correcte incombe à l'utilisateur. Si ce dernier hésite quant à l'application requise, NMC sa l'invite à s'informer auprès de la société ou de ses représentants.

#### NMC sa

Gert-Noël-Strasse – B-4731 Eynatten

☎ +32 87 85 85 00 – 📠 +32 87 85 85 11

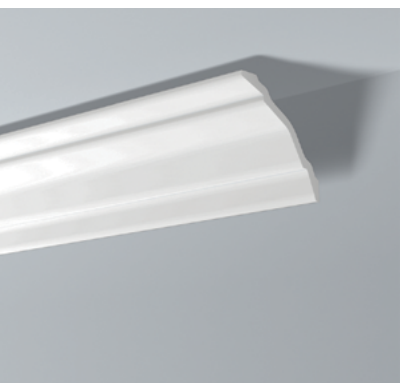
info@nmc.eu

*we will succeed together*



# WALLSTYL®

## Plinthes, Cimaises, Moulures



WALLSTYL®

### Dimensions:

Longueur d'une plinthe : 2 m (tolérance  $\pm 5$  mm).

Longueur d'une cimaise : 2 m (tolérance  $\pm 5$  mm).

Longueur d'une moulure : 2 m (tolérance  $\pm 5$  mm).

Coupe transversale d'un profilé : selon le modèle (tolérance  $\pm 5\%$ )

### 3. MISE EN ŒUVRE

#### Conditions de pose et de stockage:

Les produits doivent être stockés à plat, à l'abri du soleil et de l'humidité. Température de stockage conseillé  $+15^{\circ}\text{C}$  /  $+25^{\circ}\text{C}$ , humidité relative 45% à 65%. A manipuler prudemment. Pour le meilleur résultat, le stockage et la pose se feront dans des conditions proches de celles de l'utilisation finale. La pose sur support humide (plâtre frais) et dans des conditions de séchage forcé (canon à chaleur, déshumidificateur, température exceptionnellement élevée) sont à exclure. La notice de pose doit absolument être respectée

#### Surface de pose:

Les surfaces suivantes conviennent: surfaces intérieures plâtrées, plâtre enrobé,...

Les surfaces doivent être propres, sèches, dépolissées, dégraissées et planes; dépolir au besoin. En cas de fonds particuliers, veuillez consulter notre service technique.

#### Outillage:

Scie HDPS-PU et boîte à onglets NMC VARIO, VARIO PLUS ou AD.

#### Colle et joints:

Colle: ADEFIX®

Colle pour surplinthes: ADEFIX® PLUS

Onglets et raccords des moulures > 8cm de hauteur/portée: ADEFIX® PLUS

Collage sur une face: ADEFIX® PLUS

Jointoiement et enduit : ADEFIX®

Largeur des joints: 3mm

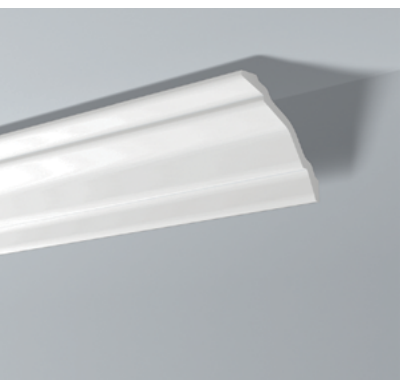
Produit de nettoyage avec colle ADEFIX® (avant séchage): Eau

Produit de nettoyage avec colle ADEFIX® PLUS (avant séchage): térébenthine

Après séchage: mécaniquement.

# WALLSTYL®

## Plinthes, Cimaises, Moulures



WALLSTYL®

### Finition:

Les profilés WALLSTYL® peuvent être peints sans inconvénient avec des peintures sans solvant (p.ex.: peintures de dispersion, laques acryliques,...). Si toutefois une peinture avec solvant était choisie, il convient de réaliser un essai.

## 4. INDICATIONS SPÉCIALES

### Règlement sur les matières dangereuses:

Les produits WALLSTYL® en polystyrène ne sont à classer ni sous „très toxique“ ni sous „toxique“, d’après le règlement sur les matières dangereuses.

### Notes importantes:

Les éléments sont strictement décoratifs à l’exclusion de toute fonction structurelle; ils ne sont pas conçus pour supporter des charges et doivent être isolés par des joints souples des éléments susceptibles de transmettre des efforts ou des déplacements.

Les propriétés physiques des produits et des supports utilisés provoquent des coefficients de dilatation naturels différents. Ces caractéristiques naturelles peuvent mener à des mouvements au niveau du joint ou des (légères) fissures. Cette situation ne constitue pas un motif de plainte.

Ces produits sont flexibles. Toutefois, une pression trop importante peut provoquer la cassure du produit. Il est à noter qu’une rupture peut entraîner la projection de débris.