

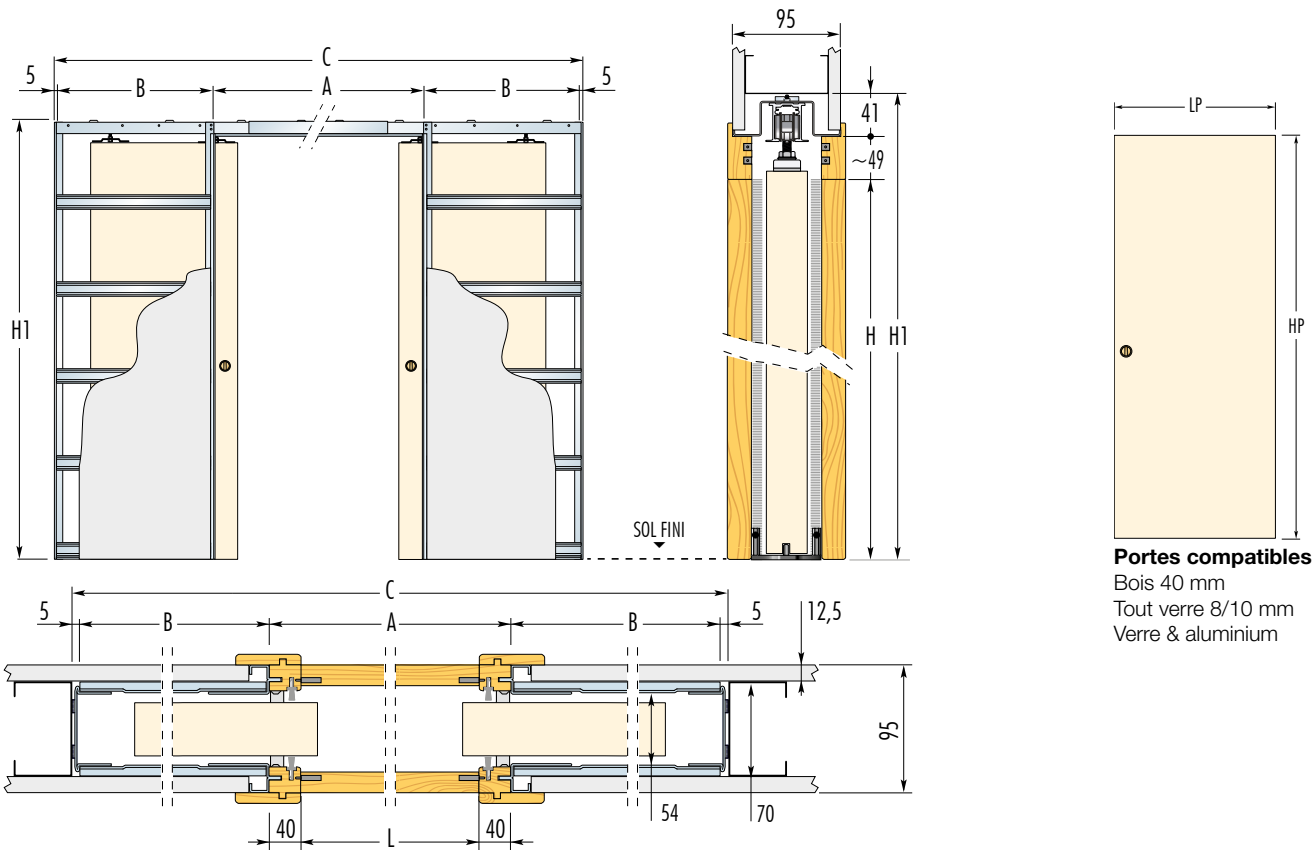


Châssis pour deux vantaux coulissants opposés

Extension 95 est l'équivalent du châssis Unique 95 pour deux vantaux. Idéal pour unir ou séparer des pièces. Il convient à la plupart des situations, en neuf comme en rénovation, et possède un bon rapport qualité-prix. Cette version permet d'économiser en temps de pose et en matériaux car elle ne nécessite qu'une seule plaque de plâtre à chaque face.

Accessoires compatibles

- BIAS & BIAS DS
- Ralenti Soft
- Automatismes
- Profil Security



Portes compatibles :
 Bois 40 mm
 Tout verre 8/10 mm
 Verre & aluminium

PLAQUES DE PLÂTRE

95 mm

DIMENSIONS STANDARD

CLOISON : OSSATURE 70 mm + 1 PLAQUE PAR FACE

LUMIÈRE DE PASSAGE L x H	ENCOMBREMENT C x H1	A		B		PANNEAU DE PORTE		NOTE
		A	B	LP	HP			
1220 x 2030	2544 x 2120	1300	617	630	2040	Hauteur : standard uniquement. Largeur : standard uniquement. Avvertissement ► Épaisseur maximale du panneau de porte : 40 mm (y compris les moulures ou grilles de fixation du vitrage éventuelles). ► Poids maximum de la porte : 100 kg (150 kg sur demande).		
1420 x 2030	2944 x 2120	1500	717	730	2040			
1620 x 2030	3344 x 2120	1700	817	830	2040			
1820 x 2030	3744 x 2120	1900	917	930	2040			
2020 x 2030	4144 x 2120	2100	1017	1030	2040			
2220 x 2030	4544 x 2120	2300	1117	1130	2040			
2420 x 2030	4944 x 2120	2500	1217	1230	2040			

Mesures exprimées en mm